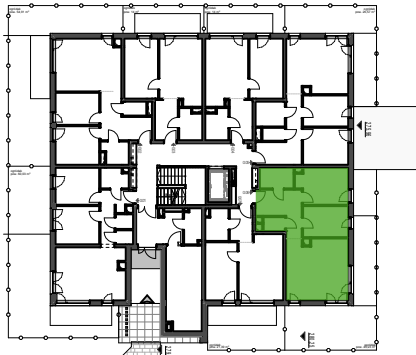




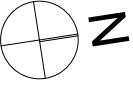
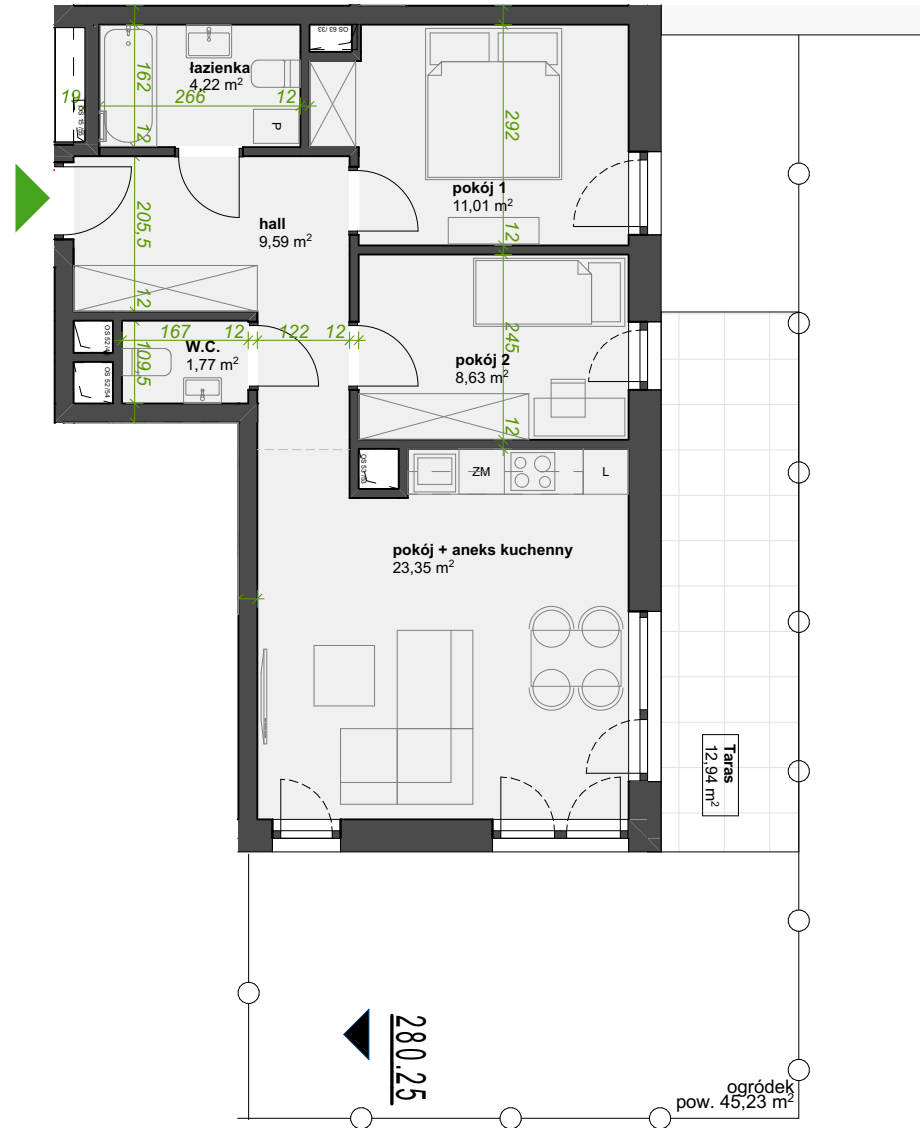
BUDYNEK M | PARTER



Mieszkanie 0.06

6.1	hall	9,59
6.2	pokój + aneks kuchenny	23,35
6.3	pokój 1	11,01
6.4	pokój 2	8,63
6.5	łazienka	4,22
6.6	W.C.	1,77

58,57 m²



* Przedstawiona aranżacja lokalu jest przykładowa, rysunki w tym zakresie mają charakter poglądowy oraz informacyjny i nie stanowią oferty w rozumieniu Kodeksu Cywilnego. Powierzchnie liczone zgodnie z normą PN-ISO 9836:2015 - do powierzchni nie wliczono powierzchni ścianek działowych nadających się do demontażu. Powierzchnie podano w stanie wykończonym. Niniejsza karta mieszkania została opracowana na podstawie projektu budowlanego. Powierzchnie pomieszczeń, wymiary okien oraz usytuowanie urządzeń sanitarnych i kuchennych może ulec zmianie na etapie prac realizacyjnych.

Lokalizacja inwestycji:

ŚWIETOCHŁOWICE
ul. WISNIOWA

Kontakt
Anna Kaszuba
t: +48 724 206 741
e: anna.kaszuba@xenakis.pl