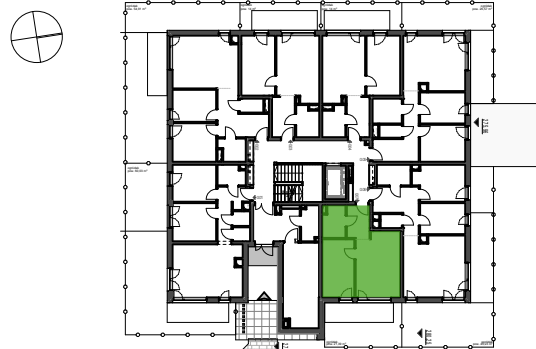


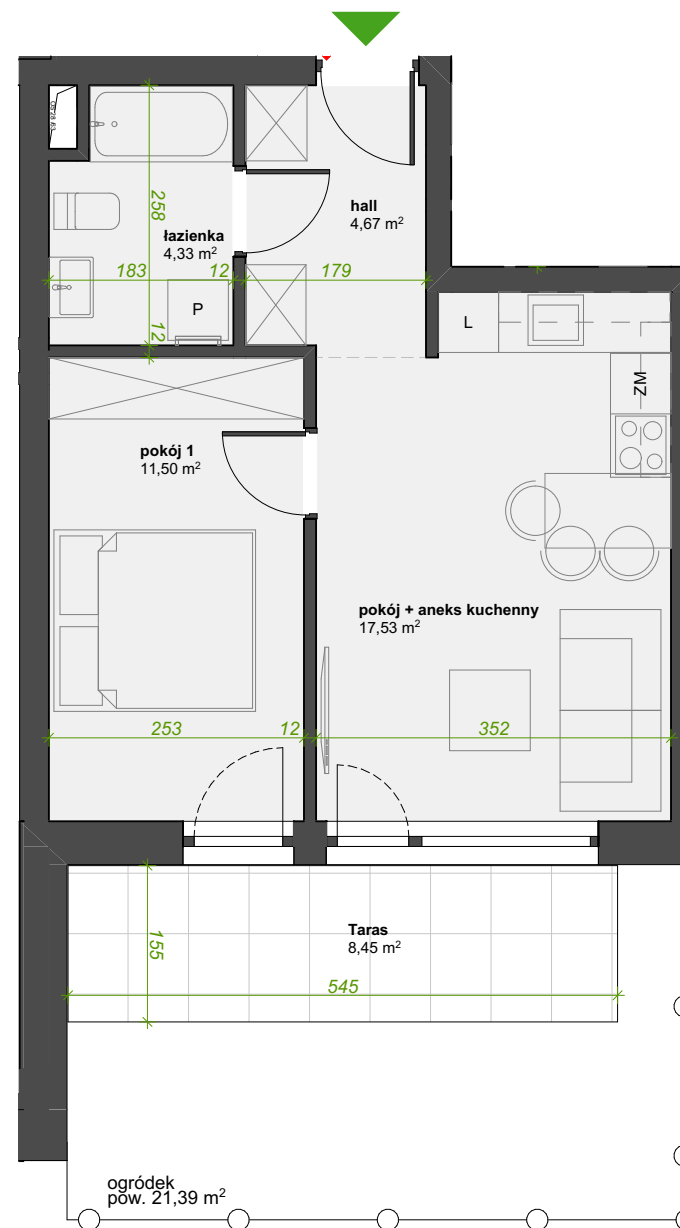


## BUDYNEK N | PARTER



### Mieszkanie 0.07

7.1	hall	4,67
7.2	pokój + aneks kuchenny	17,53
7.3	pokój 1	11,50
7.4	łazienka	4,33
		<b>38,03 m<sup>2</sup></b>



\* Przedstawiona aranżacja lokalu jest przykładowa, rysunki w tym zakresie mają charakter poglądowy oraz informacyjny i nie stanowią oferty w rozumieniu Kodeksu Cywilnego. Powierzchnie liczone zgodnie z normą PN-ISO 9836:2015 - do powierzchni nie wliczono powierzchni ścianek działowych nadających się do demontażu. Powierzchnie podano w stanie wykończonym. Niniejsza karta mieszkania została opracowana na podstawie projektu budowlanego. Powierzchnie pomieszczeń, wymiary okien oraz usytuowanie urządzeń sanitarnych i kuchennych może ulec zmianie na etapie prac realizacyjnych.

Lokalizacja inwestycji:  
ŚWIETOCHŁOWICE  
ul. WISNIOWA

Kontakt  
Anna Kaszuba  
t: +48 724 206 741  
e: [anna.kaszuba@xenakis.pl](mailto:anna.kaszuba@xenakis.pl)