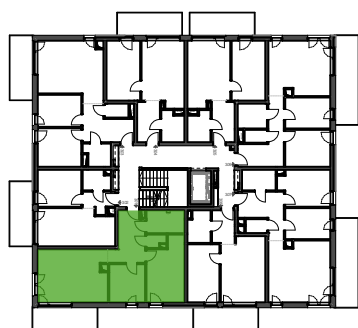




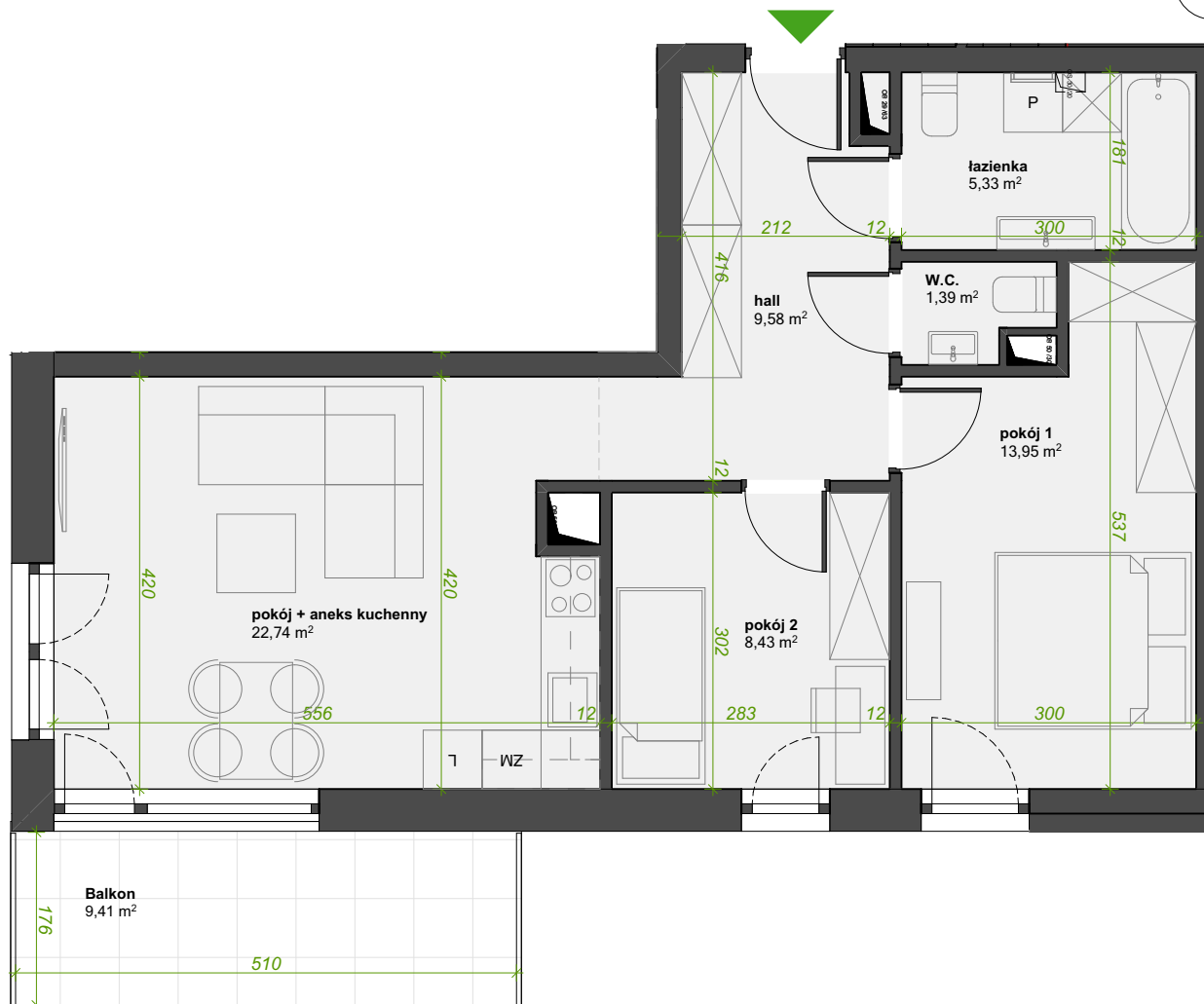
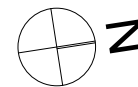
BUDYNEK N | PIĘTRO 3



Mieszkanie 3.01

| | | |
|-----|------------------------|-------|
| 1.1 | hall | 9,58 |
| 1.2 | pokój + aneks kuchenny | 22,74 |
| 1.3 | pokój 1 | 13,95 |
| 1.4 | pokój 2 | 8,43 |
| 1.5 | łazienka | 5,33 |
| 1.6 | W.C. | 1,39 |

61,42 m²



* Przedstawiona aranżacja lokalu jest przykładowa, rysunki w tym zakresie mają charakter poglądowy oraz informacyjny i nie stanowią oferty w rozumieniu Kodeksu Cywilnego. Powierzchnie liczone zgodnie z normą PN-ISO 9836:2015 - do powierzchni nie wliczono powierzchni ścianek działowych nadających się do demontażu. Powierzchnie podano w stanie wykończonym. Niniejsza karta mieszkania została opracowana na podstawie projektu budowlanego. Powierzchnie pomieszczeń, wymiary okien oraz usytuowanie urządzeń sanitarnych i kuchennych może ulec zmianie na etapie prac realizacyjnych.

Lokalizacja inwestycji:

ŚWIETOCHŁOWICE
ul. WISNIOWA

Kontakt
Anna Kaszuba
t: +48 724 206 741
e: anna.kaszuba@xenakis.pl