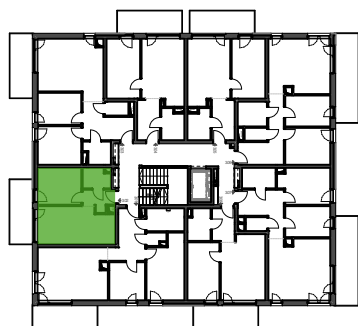




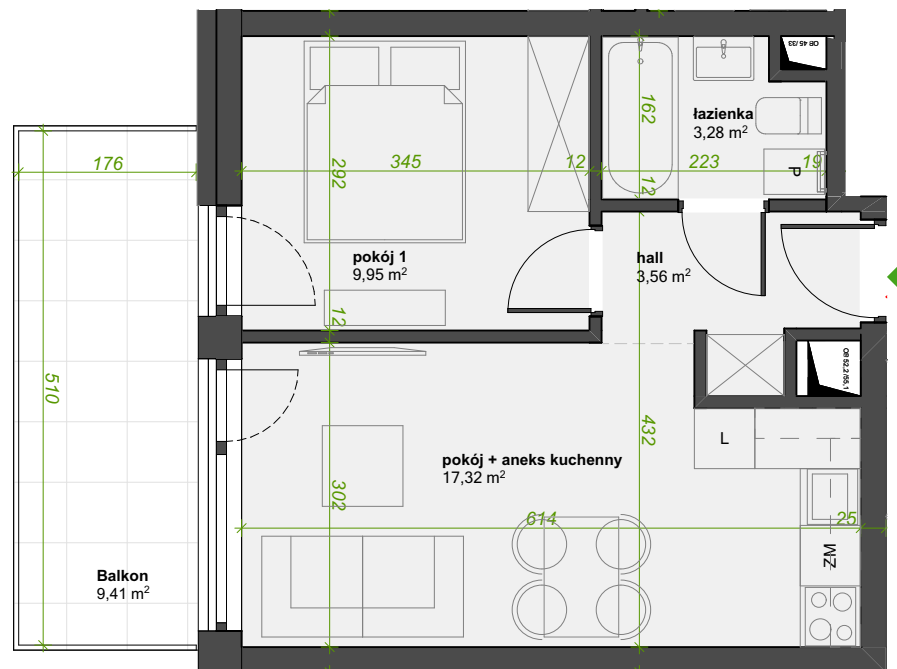
BUDYNEK N | PIĘTRO 3



Mieszkanie 3.02

2.1	hall	3,56
2.2	pokój + aneks kuchenny	17,32
2.3	pokój 1	9,95
2.4	łazienka	3,28

34,10 m²



* Przedstawiona aranżacja lokalu jest przykładowa, rysunki w tym zakresie mają charakter poglądowy oraz informacyjny i nie stanowią oferty w rozumieniu Kodeksu Cywilnego. Powierzchnie liczone zgodnie z normą PN-ISO 9836:2015 - do powierzchni nie wliczono powierzchni ścianek działowych nadających się do demontażu. Powierzchnie podano w stanie wykończonym. Niniejsza karta mieszkania została opracowana na podstawie projektu budowlanego. Powierzchnie pomieszczeń, wymiary okien oraz usytuowanie urządzeń sanitarnych i kuchennych może ulec zmianie na etapie prac realizacyjnych.

Lokalizacja inwestycji:
ŚWIETOCHŁOWICE
ul. WISNIOWA

Kontakt
Anna Kaszuba
t: +48 724 206 741
e: anna.kaszuba@xenakis.pl