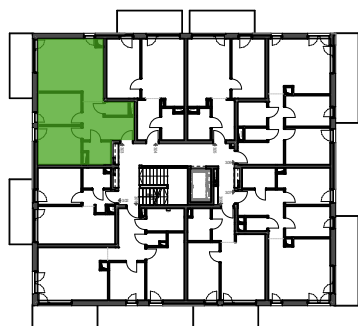




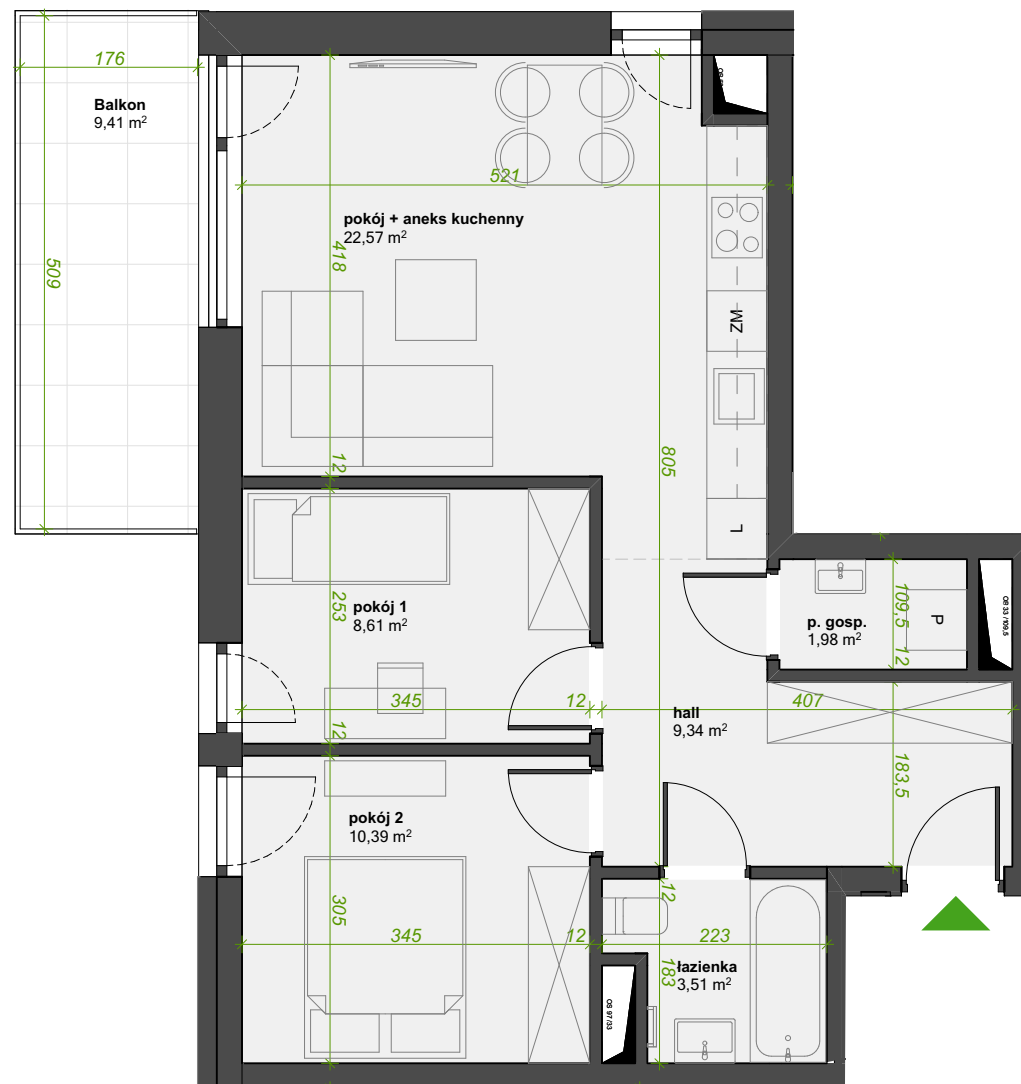
## BUDYNEK N | PIĘTRO 3



### Mieszkanie 3.03

3.1	hall	9,34
3.2	pokój + aneks kuchenny	22,57
3.3	pokój 1	8,61
3.4	pokój 2	10,39
3.5	łazienka	3,51
3.6	p. gosp.	1,98

**56,39 m<sup>2</sup>**



\* Przedstawiona aranżacja lokalu jest przykładowa, rysunki w tym zakresie mają charakter poglądowy oraz informacyjny i nie stanowią oferty w rozumieniu Kodeksu Cywilnego. Powierzchnie liczone zgodnie z normą PN-ISO 9836:2015 - do powierzchni nie wliczono powierzchni ścianek działowych nadających się do demontażu. Powierzchnie podano w stanie wykończonym. Niniejsza karta mieszkania została opracowana na podstawie projektu budowlanego. Powierzchnie pomieszczeń, wymiary okien oraz usytuowanie urządzeń sanitarnych i kuchennych może ulec zmianie na etapie prac realizacyjnych.

Lokalizacja inwestycji:  
**ŚWIETOCHŁOWICE**  
ul. **WISNIOWA**

Kontakt  
**Anna Kaszuba**  
t: +48 724 206 741  
e: [anna.kaszuba@xenakis.pl](mailto:anna.kaszuba@xenakis.pl)