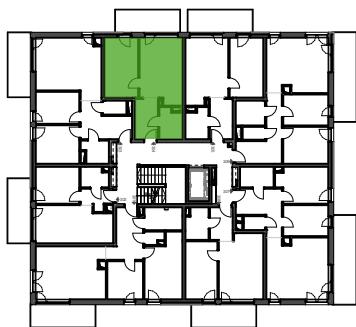




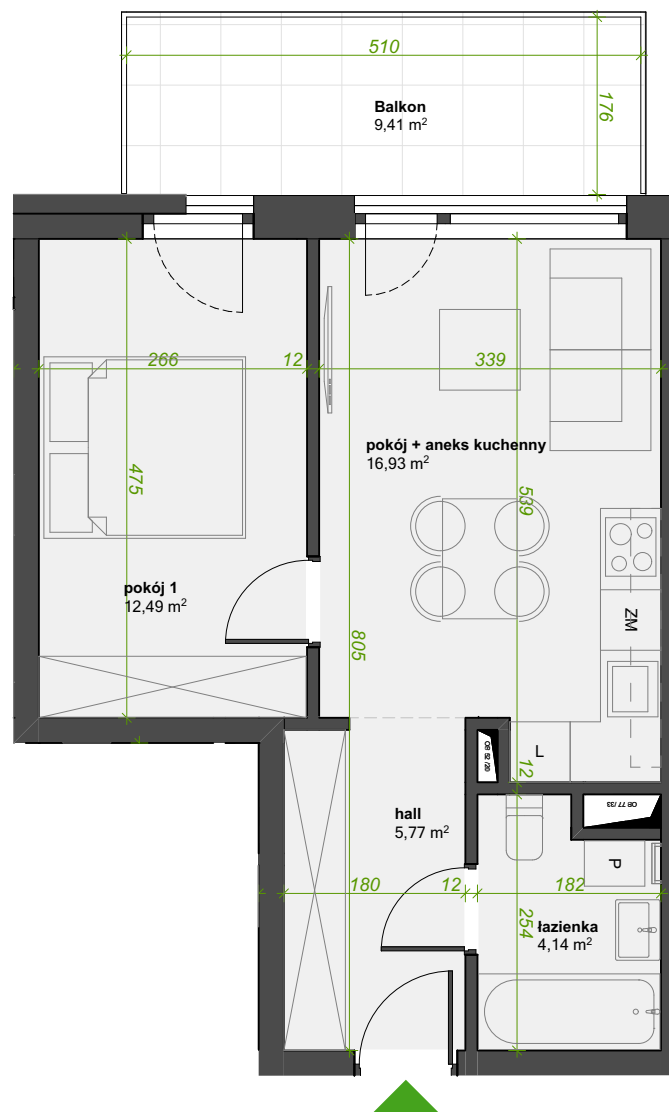
## BUDYNEK N | PIĘTRO 3



## Mieszkanie 3.04

|     |                        |       |
|-----|------------------------|-------|
| 4.1 | hall                   | 5,77  |
| 4.2 | pokój + aneks kuchenny | 16,93 |
| 4.3 | pokój 1                | 12,49 |
| 4.4 | łazienka               | 4,14  |

**39,33 m<sup>2</sup>**



\* Przedstawiona aranżacja lokalu jest przykładowa, rysunki w tym zakresie mają charakter poglądowy oraz informacyjny i nie stanowią oferty w rozumieniu Kodeksu Cywilnego. Powierzchnie liczone zgodnie z normą PN-ISO 9836:2015 - do powierzchni nie wliczono powierzchni ścianek działowych nadających się do demontażu. Powierzchnie podano w stanie wykończonym. Niniejsza karta mieszkania została opracowana na podstawie projektu budowlanego. Powierzchnie pomieszczeń, wymiary okien oraz usytuowanie urządzeń sanitarnych i kuchennych może ulec zmianie na etapie prac realizacyjnych.

Lokalizacja inwestycji:  
ŚWIETOCHŁOWICE  
ul. WISNIOWA

Kontakt  
Anna Kaszuba  
t: +48 724 206 741  
e: anna.kaszuba@xenakis.pl