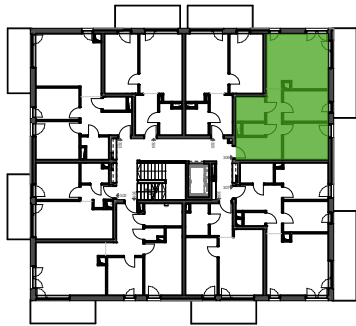




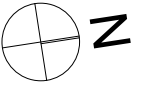
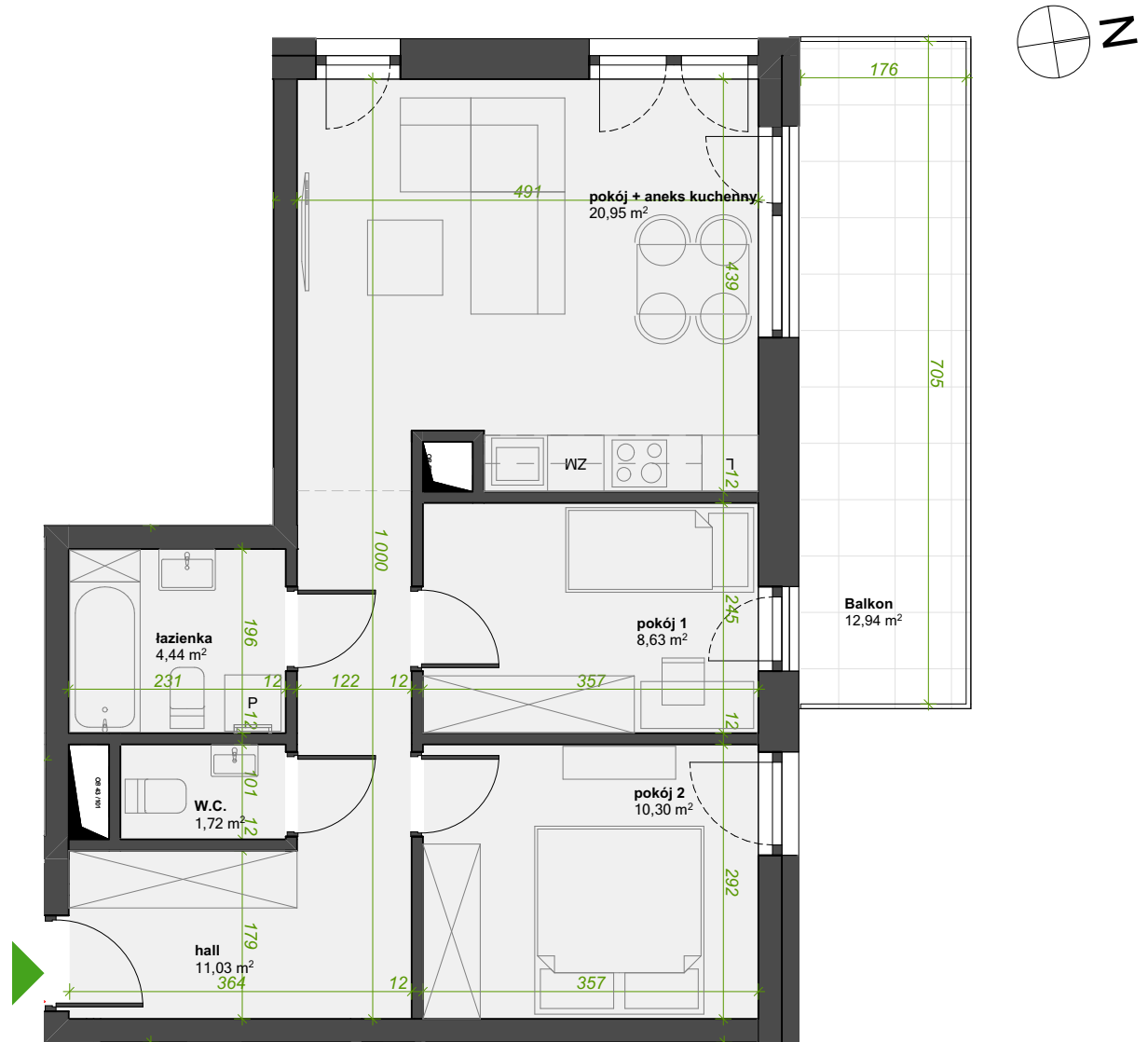
BUDYNEK N | PIĘTRO 3



Mieszkanie 3.06

| | | |
|-----|------------------------|-------|
| 6.1 | hall | 11,03 |
| 6.2 | pokój + aneks kuchenny | 20,95 |
| 6.3 | pokój 1 | 8,63 |
| 6.4 | pokój 2 | 10,30 |
| 6.5 | łazienka | 4,44 |
| 6.6 | W.C. | 1,72 |

57,07 m²



* Przedstawiona aranżacja lokalu jest przykładowa, rysunki w tym zakresie mają charakter poglądowy oraz informacyjny i nie stanowią oferty w rozumieniu Kodeksu Cywilnego. Powierzchnie liczone zgodnie z normą PN-ISO 9836:2015 - do powierzchni nie wliczono powierzchni ścianek działowych nadających się do demontażu. Powierzchnie podano w stanie wykończonym. Niniejsza karta mieszkania została opracowana na podstawie projektu budowlanego. Powierzchnie pomieszczeń, wymiary okien oraz usytuowanie urządzeń sanitarnych i kuchennych może ulec zmianie na etapie prac realizacyjnych.

Lokalizacja inwestycji:

ŚWIETOCHŁOWICE
ul. WISNIOWA

Kontakt
Anna Kaszuba
t: +48 724 206 741
e: anna.kaszuba@xenakis.pl