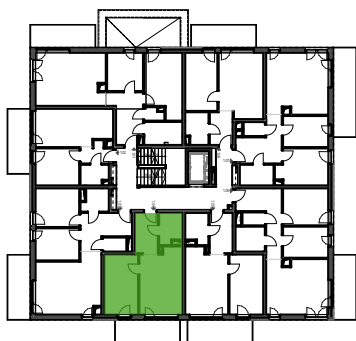




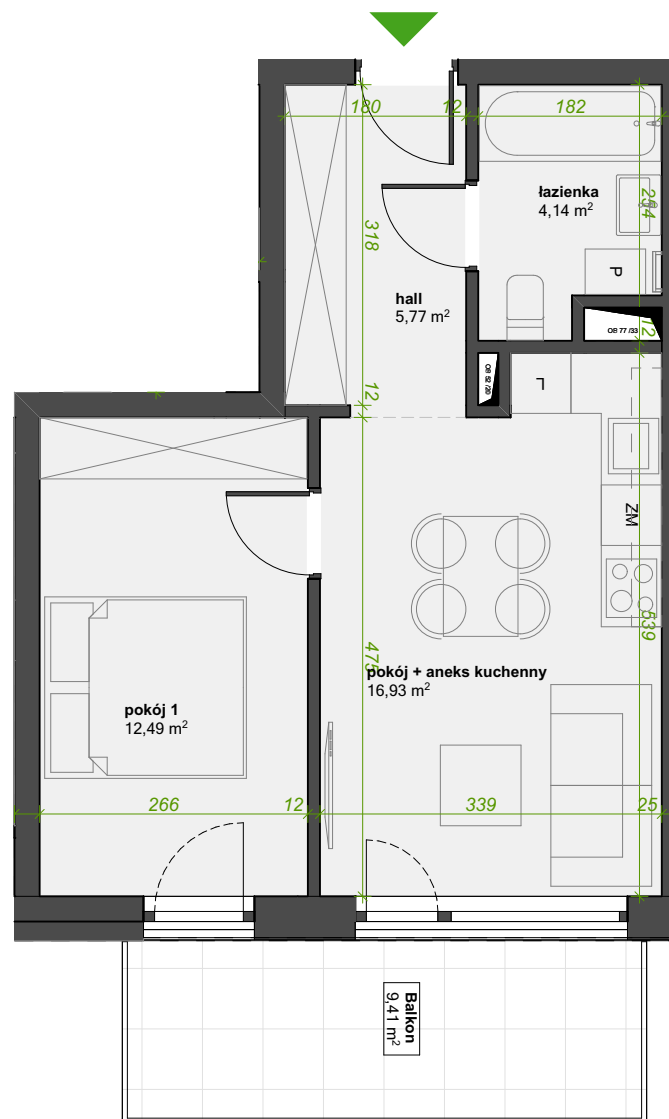
BUDYNEK O | PIĘTRO 1



Mieszkanie 1.04

4.1	hall	5,77
4.2	pokój + aneks kuchenny	16,93
4.3	pokój 1	12,49
4.4	łazienka	4,14

39,33 m²



* Przedstawiona aranżacja lokalu jest przykładowa, rysunki w tym zakresie mają charakter poglądowy oraz informacyjny i nie stanowią oferty w rozumieniu Kodeksu Cywilnego.

Powierzchnie liczone zgodnie z normą PN-ISO 9836:2015 - do powierzchni nie wliczono powierzchni ścianek działowych nadających się do demontażu. Powierzchnie podano w stanie wykończonym. Niniejsza karta mieszkania została opracowana na podstawie projektu budowlanego. Powierzchnie pomieszczeń, wymiary okien oraz usytuowanie urządzeń sanitarnych i kuchennych może ulec zmianie na etapie prac realizacyjnych.

Lokalizacja inwestycji:

ŚWIĘTOCHŁOWICE
ul. WIŚNIOWA

Kontakt
Anna Kaszuba
t: +48 724 206 741
e: anna.kaszuba@xenakis.pl