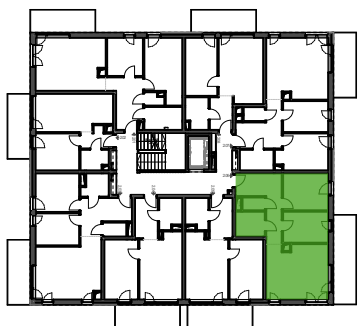




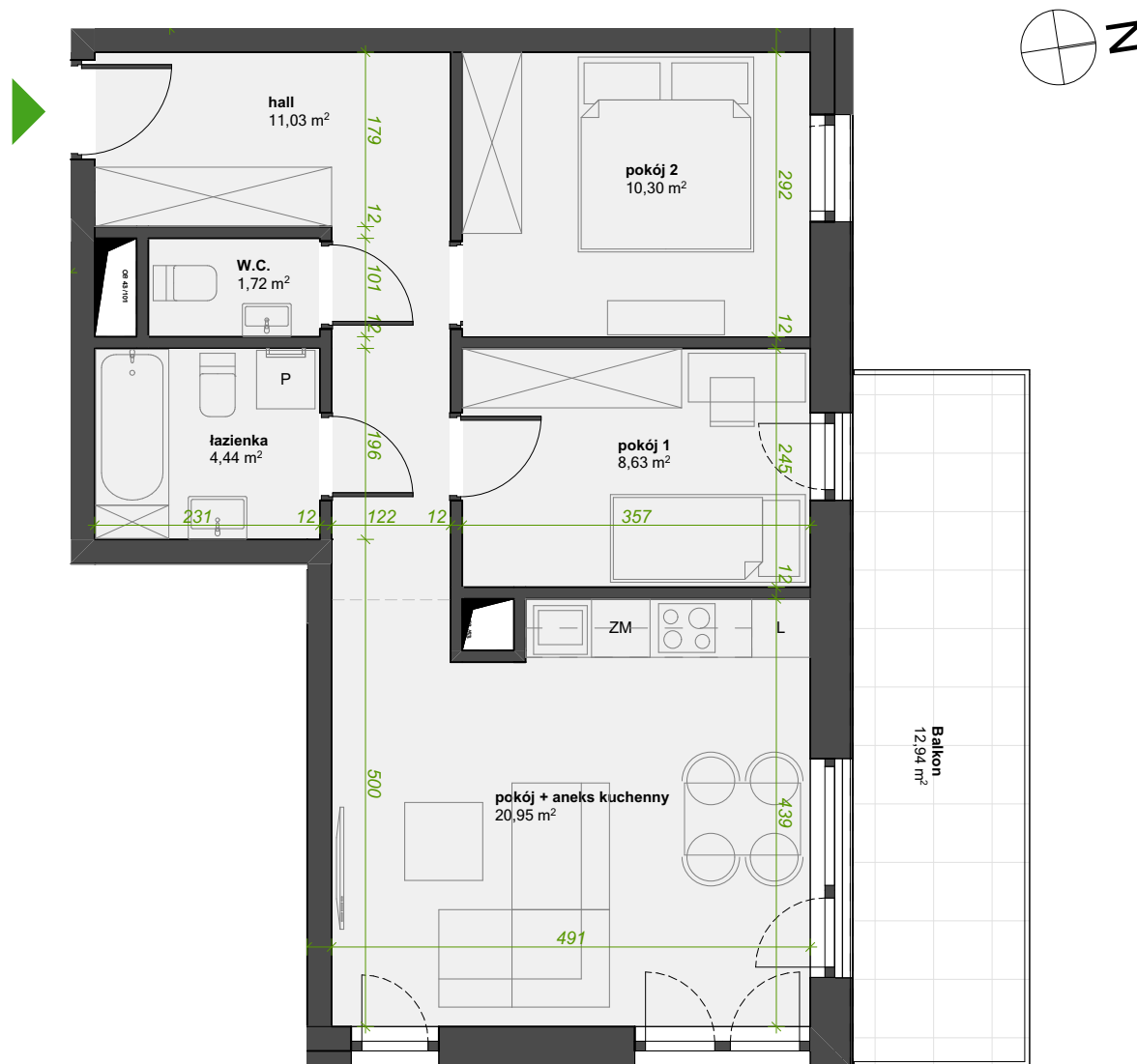
## BUDYNEK O | PIĘTRO 2



### Mieszkanie 2.06

6.1	hall	11,03
6.2	pokój + aneks kuchenny	20,95
6.3	pokój 1	8,63
6.4	pokój 2	10,30
6.5	łazienka	4,44
6.6	W.C.	1,72

**57,07 m<sup>2</sup>**



\* Przedstawiona aranżacja lokalu jest przykładowa, rysunki w tym zakresie mają charakter poglądowy oraz informacyjny i nie stanowią oferty w rozumieniu Kodeksu Cywilnego.

Powierzchnie liczone zgodnie z normą PN-ISO 9836:2015 - do powierzchni nie wliczono powierzchni ścianek działowych nadających się do demontażu. Powierzchnie podano w stanie wykończonym. Niniejsza karta mieszkania została opracowana na podstawie projektu budowlanego. Powierzchnie pomieszczeń, wymiary okien oraz usytuowanie urządzeń sanitarnych i kuchennych może ulec zmianie na etapie prac realizacyjnych.

Lokalizacja inwestycji:

ŚWIĘTOCHŁOWICE  
ul. WIŚNIOWA

Kontakt  
Anna Kaszuba  
t: +48 724 206 741  
e: [anna.kaszuba@xenakis.pl](mailto:anna.kaszuba@xenakis.pl)