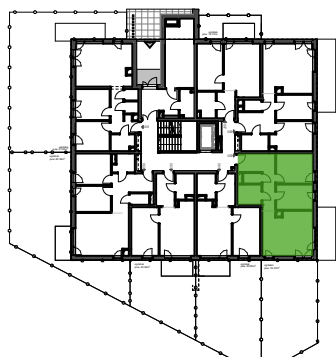




## BUDYNEK O I PARTER

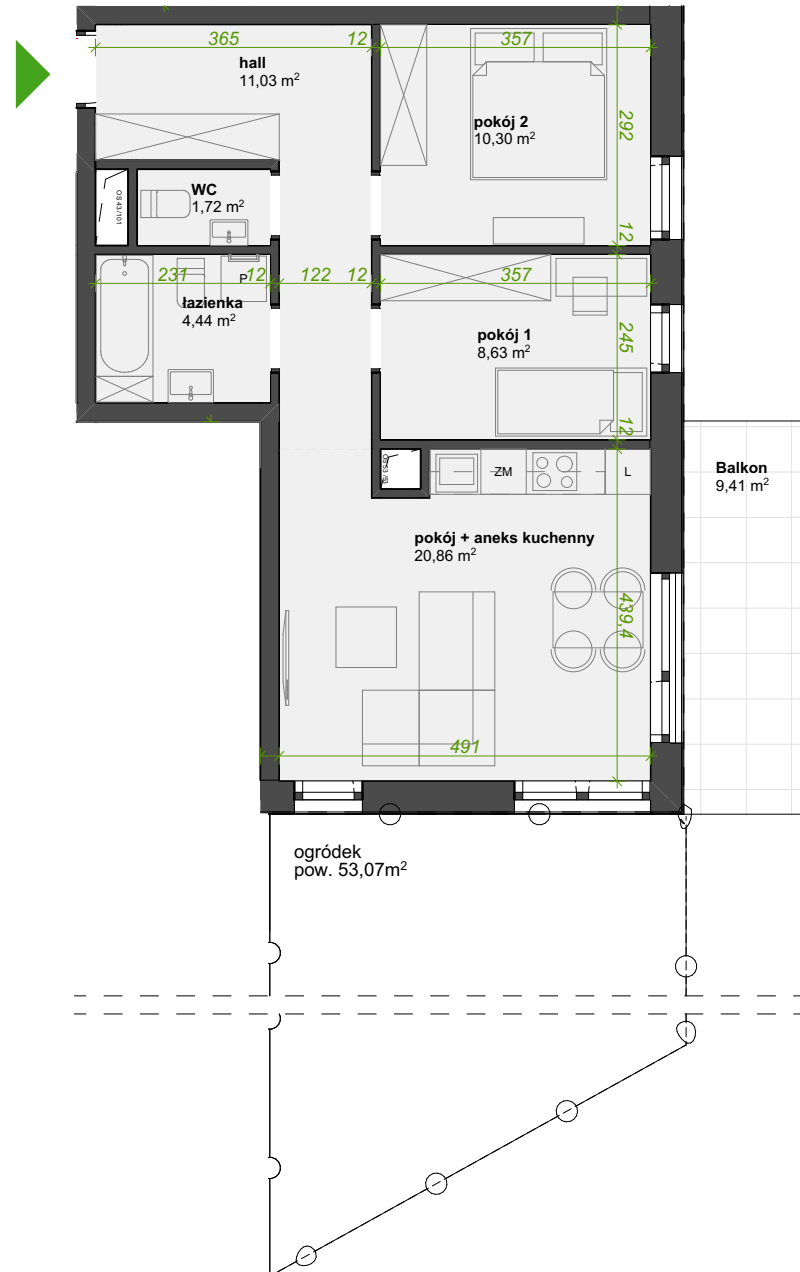


### Mieszkanie 0.05

5.1	hall	11,03
5.2	pokój + aneks kuchenny	20,86
5.3	pokój 1	8,63
5.4	pokój 2	10,30
5.5	łazienka	4,44
5.6	WC	1,72

**56,98 m<sup>2</sup>**

\* Przedstawiona aranżacja lokalu jest przykładowa, rysunki w tym zakresie mają charakter poglądowy oraz informacyjny i nie stanowią oferty w rozumieniu Kodeksu Cywilnego. Powierzchnie liczone zgodnie z normą PN-ISO 9836:2015 - do powierzchni nie wliczono powierzchni ścianek działowych nadających się do demontażu. Powierzchnie podano w stanie wykończonym. Niniejsza karta mieszkania została opracowana na podstawie projektu budowlanego. Powierzchnie pomieszczeń, wymiary okien oraz uświetwienie urządzeń sanitarnych i kuchennych może ulec zmianie na etapie prac realizacyjnych.



Lokalizacja inwestycji:

ŚWIĘTOCHŁOWICE  
ul. WIŚNIOWA

Kontakt  
Anna Kaszuba  
t: +48 724 206 741  
e: [anna.kaszuba@xonakis.pl](mailto:anna.kaszuba@xonakis.pl)