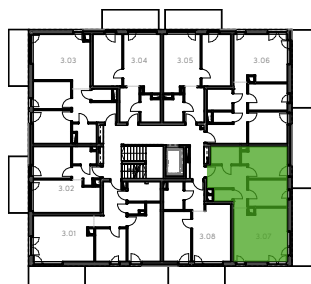




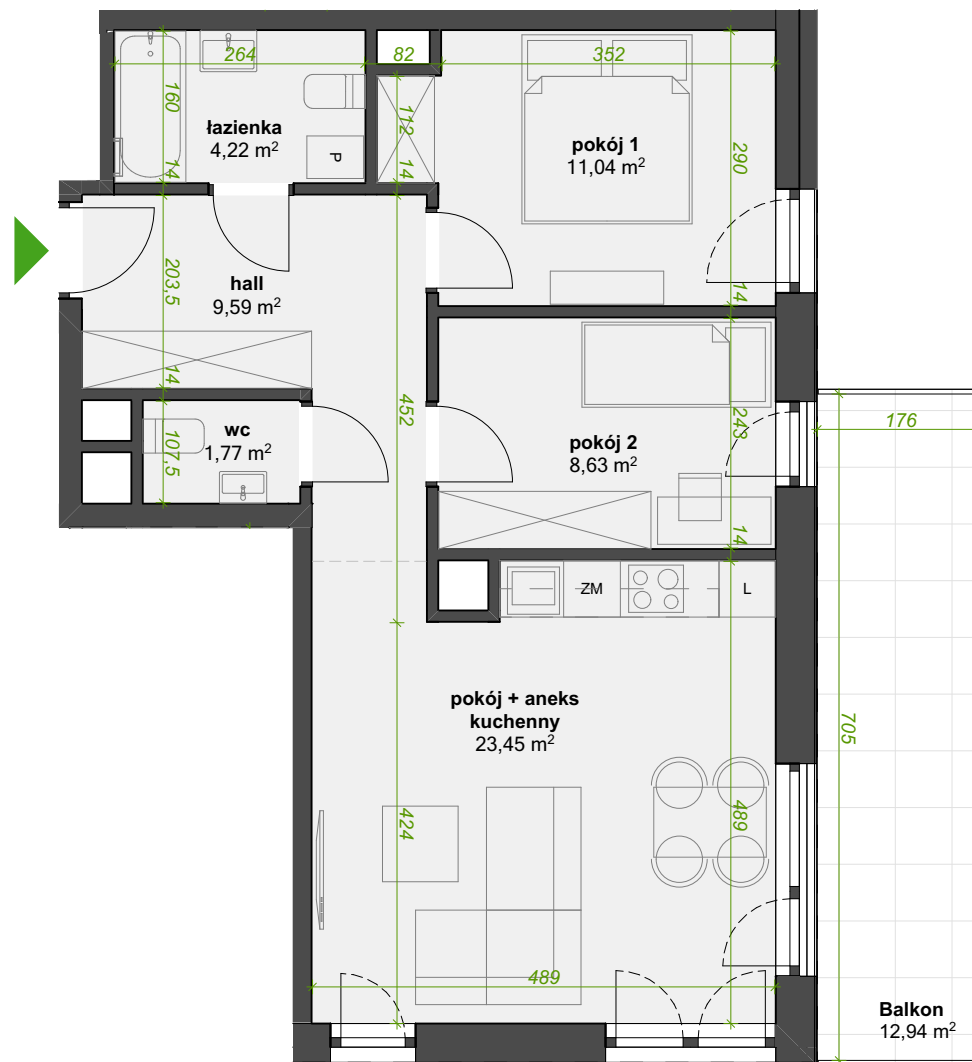
Budynek L | Piętro 3



Mieszkanie 3.07

7.1	hall	9,59
7.2	pokój + aneks kuchenny	23,45
7.3	pokój 1	11,04
7.4	pokój 2	8,63
7.5	łazienka	4,22
7.6	wc	1,77

58,69 m²



* Przedstawiona aranżacja lokalu jest przykładowa, rysunki w tym zakresie mają charakter poglądowy oraz informacyjny i nie stanowią oferty w rozumieniu Kodeksu Cywilnego.
Powierzchnie liczone zgodnie z normą PN-ISO 9836:2015 - do powierzchni nie wliczono powierzchni ścianek działowych nadających się do demontażu.
Powierzchnie podano w stanie wykończonym.
Niniejsza karta mieszkania została opracowana na podstawie projektu budowlanego.
Powierzchnie pomieszczeń, wymiary okien oraz usytuowanie urządzeń sanitarnych i kuchennych może ulec zmianie na etapie prac realizacyjnych.

Lokalizacja inwestycji:

ŚWIĘTOCHŁOWICE
ul. WIŚNIOWA

Kontakt:
Anna Kaszuba
t: +48 724 206 741
e: anna.kaszuba@xenakis.pl